

# 2016年度 寿都ファンクラブイベント第1弾

平成27年度国土交通省「手づくり郷土賞」奨励賞受賞企画

## 寿都鉄道を知る一日～旬の寿かき海鮮BBQも堪能

2016年5月14日(土)～15日(日)

申込み締切：5月9日(月) 参加料：9,800円



1920(大正9)年に開業し、寿都・黒松内間の物流を担いつづけた寿都鉄道。

ピーク時には、年間30万人の旅客、7万トンの貨物を輸送しました。しかし、鉱山の閉山や道路網の発達に伴い、経営は悪化します。1967(昭和42)年11月頃に最後の運転をしたあと、1968(昭和43)年に鉄道部門が閉鎖、1972(昭和47)年には会社の営業も廃止された。映像鑑賞や現場探索を通して、寿都鉄道の歴史を振り返ります。

歴史を振り返ります。

案内人：山本竜也さん(寿都五十話著者) 佐藤幸男さん(元寿都鉄道社員)

夜の部では、寿都名産の寿かき海鮮BBQでこの時期ならではの寿都を地元スタッフと共に堪能して頂きます。

さらに、翌日は宿泊施設近くの農園でウドなどの山菜採りを楽しみます(希望者)。

- ①募集人数は先着10名様までとさせていただきます。
  - ②歩きやすい服装で参加願います。基本はバス移動ですが、10分ほど歩く部分もあります。
  - ③宿泊は「ゆべつのゆ」コテージとなるため、男女別での相部屋となりますのでご了承下さい。
  - ④このツアーイベントは、寿都町民を対象とする一般参加者と一緒での参加となります。
  - ⑤日程の詳細及び集合場所と宿泊場所の位置図は裏面にあります。
- ※少雨決行ですが、大雨や暴風が予測されなど中止と判断せざるを得ない場合は、当日朝までに連絡させていただきます。

【問合せ・申込先】

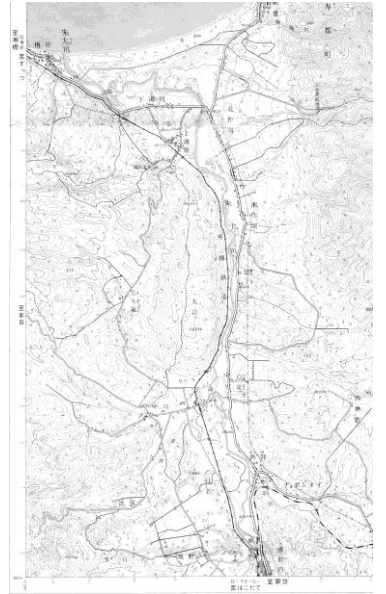
一般社団法人 寿都観光物産協会 寿都郡寿都町字大磯町29-1 (道の駅みなとま～れ寿都内)

TEL: 0136-75-7201 FAX: 0136-75-7203 mail: eki@suttufan.com

～イベント・スケジュール～

5月14日(土)

- 13:00～ 寿都町総合文化センター(ウィズコム) 集合、受付
- 13:15～ 寿都鉄道についてミニ講演&動画鑑賞会  
(ウィズコム2階会議室)
- 14:15～ 寿都町から黒松内町に現存する鉄道遺構を見学  
(バス&徒歩移動)  
旧寿都駅跡、旧樽岸駅跡、旧湯別駅跡など
- 16:30 宿泊施設(「ゆべつのゆ」のコテージ)に移動  
(参加者各自の自動車で)
- 18:30 寿力キ海鮮BBQ(活性化センター(「ゆべつのゆ」に隣接))  
※コテージに到着後BBQ開始時刻までの間に温泉  
(「ゆべつのゆ」)に入浴できます。  
温泉の営業時間は21時30分までとなります。



5月15日(日)

- 宿泊場所から自由解散
- 8:30 朝食(寿都産どんじゃのりを使用した道の駅オリジナル弁当「船瀬弁当」)
- 9:30 近くの農園でウドなどの山菜採り、散策(希望者対象、1時間程度)
- 10:30 解散
- ※温泉には午前10時から入浴できます。(コテージ宿泊者は無料です)

寿都町総合文化センター



寿都温泉ゆべつのゆ

