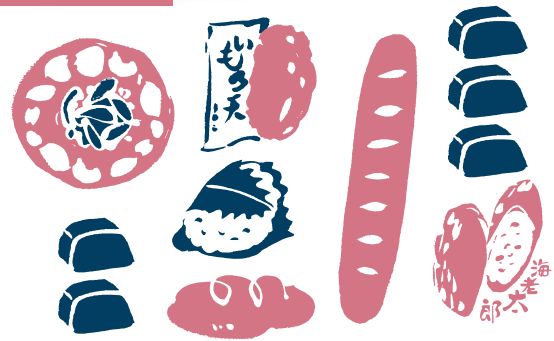


# 菓子 ベーカリー

## 歴史ある銘菓 & まちのベーカリー



### MAP 2 若狭屋老舗

北海道銘菓「わかさいも」のルーツ！  
元祖「わかさいも」です



創業100年を超える老舗。素朴でやさしい甘みの特徴の「わかさいも」は、代々受け継がれてきた伝統ある銘菓。その他「いもの天」「弁慶」「こしあんドーナツ」などまごころが込められた手づくりの和菓子がそろう。

**SHOP DATA**  
 所 寿都郡寿都町字大磯町 86  
 営 8:00 ~ 19:00  
※閉店時間が早まる場合あり  
 休 不定休  
 TEL 0136-62-2033

### MAP 4 千秋庵菓子舗

原料にこだわった海の町ならではの菓子はいかがですか？



ほんのり磯の風味が漂う「昆布羊羹」は、昆布の香りと旨み、上品な甘さが絶妙にマッチした逸品。黒砂糖100%使用の生地になめらかなこしあんがたっぷり入った人気の「まんじゅう」は、「ゆべつのゆ」と「みなとま〜れ寿都」で春から秋までの期間限定で販売。

**SHOP DATA**  
 所 寿都郡寿都町字大磯町 33  
 営 9:00 ~ 19:00  
 休 日曜日  
 TEL 0136-62-2211

### MAP 1 本田菓子舗

多様なケーキやしらすを使ったガレット多彩なお菓子に出会える



明治42年創業。親子2代の職人が生み出す種類豊富な和洋菓子が人気の店。4~11月限定の「しらすガレット」は、甘さと香ばしさが絶妙。パイ生地に風味豊かな白あんが包まれた「にしん御殿の街」はファンが多い逸品。

**SHOP DATA**  
 所 寿都郡寿都町字大磯町 93-1  
 営 8:00 ~ 19:30  
 休 不定休  
 TEL 0136-62-2108

### MAP 3 甘寿堂

売り切れ御免！  
幻の銘菓「海老太郎」



明治末期頃創業。地元で愛され親しまれてきた「海老太郎」は、愛情こめて一つ一つを手作り。サクサクした衣の中にはフワッとした白あんが入っており、見た目はエビフライにそっくり。地元のみならず、遠方からも多くのファンが買い求める逸品。

**SHOP DATA**  
 所 寿都郡寿都町字新栄町 56-3  
 営 9:00 ~ 19:00  
 休 日曜日  
 TEL 0136-62-2113

### MAP 5 ベーカリー寿

種類豊富な焼き立てパンはいかがですか？



2018年11月に誕生した町内初のパン専門店。食パンや総菜パン、菓子パンなど約30種類の焼き立てパンがずらりと並び、季節の食材を使った期間限定パンは要チェック！Facebookで新商品情報などを発信中。

**SHOP DATA**  
 所 寿都郡寿都町字新栄町104番地  
みなくる104(1階)  
 営 10:00 ~ 16:00  
 休 日曜日  
 TEL 0136-75-7040

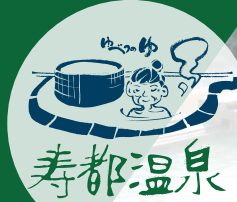
## 温泉博士も認めた全道トップクラスの泉質

### 寿都温泉ゆべつのゆ

ゆべつのゆは、美肌効果が高いとされる硫黄泉と、血行を良くする効果が高いとされる塩化物泉の2つの泉質が楽しめる天然温泉。四季折々の寿都の景色が楽しめる露天風呂もおすすめ。ゆったりとくつろげる大広間やレストラン、地元の特産品を豊富に取りそろえた売店、美しい自然に囲まれたコテージなど各施設も充実している。



所 寿都郡寿都町湯別町下湯別 462  
 営 [4~11月] 10:00 ~ 21:30  
 [12~3月] 10:30 ~ 21:30  
 休 毎月第1月曜日(祝日の場合は翌日)  
 料 大人500円、中学生以下250円、小学生以下無料  
※毎週火曜日は半額デー開催  
 TEL 0136-64-5211  
 HP <http://yubetsunoyu.com/>  
 ■「レストランやまもと」情報はP18へ  
 ■「コテージ湯郷の宿」情報はP22へ



### 船頭さんの店 風鱗

毎週日曜日の午前11:45~ゆべつのゆ敷地内で地元漁師さんが新鮮な魚介類や手作り加工品を販売。売切れ次第終了のためお早めに！  
※漁の状況により中止の場合もありますので、ゆべつのゆにお問い合わせください

## 寿都の観光情報ならココ！

### 道の駅みなとま〜れ寿都

潮風を感じながら漁港を一望できる道の駅。丁寧にハンドドリップするこだわりのコーヒーやスイーツと共にゆったりとした時間を堪能できる。売店では、寿都の特産品を豊富に取りそろえており、地場産食材を使ったオリジナルの飲食メニューも充実。道の駅前広場では様々なイベントも開催される。



所 寿都郡寿都町字大磯町 29-1  
 営 [4~9月] 9:00 ~ 18:00  
 [10~3月] 9:00 ~ 17:00  
 休 年末年始  
 [4~9月] 無休  
 [10~3月] 第1・3月曜日  
(祝の場合は翌日)  
 TEL 0136-62-2550  
 HP <http://sutufan.com/>  
 ■「道の駅レストラン」情報はP17へ



### GWみなとま〜れ 海鮮屋台

毎年5月のGWに道の駅前広場で行われる人気の海鮮屋台。旬の寿かきを蒸しかきで、人気のホタテを焼きホタテで提供！  
※開催日程はその年により変わりますので、道の駅までお問い合わせください。

# 温泉 道の駅