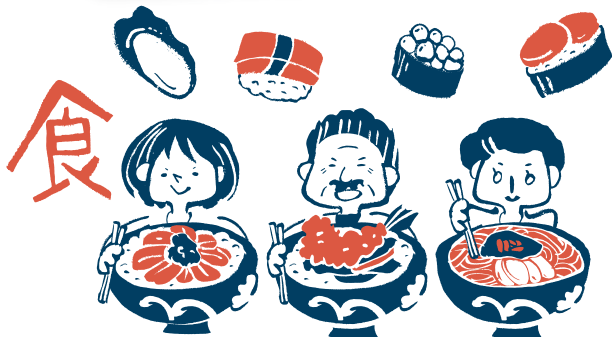


飲食店 ガイド

寿都の味覚を堪能 海風のお店たち



MAP 3 寿都食堂・居酒屋 たつ日

大将のこだわりある逸品を堪能
黒電話やレトロな看板で装飾された昭和の雰囲気がある店内で、寿都産食材を中心に旬の一品料理や新鮮な刺身を堪能。個室でゆっくりと贅沢な時間を過ごせる。

SHOP DATA
所 寿都郡寿都町字新栄町 16 番地 3
営 17:00～翌0:00
休 月曜日（月に1・2回不定休あり）
TEL 0136-62-2353
※席数: 35席 駐車場: 3台



MAP 4 昇園

ボリューム満点本格中華を堪能
メニュー豊富な本格中華料理店。人気の「ヒリ辛五目玉子炒めご飯」は、エビやイカなどの魚介と豚肉、玉子を甘辛く炒めた一品。魚介豊富な「海鮮タンメン」も好評。

SHOP DATA
所 寿都郡寿都町字新栄町 8 番地 1
営【昼】11:00～14:00
【夜】17:00～20:30
休 水曜日
TEL 0136-62-3622
※席数: 45席 駐車場: 5台



MAP 7 やきにく 風

無煙コースターで楽しむ焼き肉
和牛カルビ、やわらかホルモン、知床地鶏などジューシーな焼き肉と、石焼ビビンバや韓国冷麺などのサイドメニューも充実。個室でゆっくりと贅沢な時間を過ごせる。

SHOP DATA
所 寿都郡寿都町字新栄町 6 番地 1
【YUMEMI プラザ KUKI】1 階
営 17:30～
休 木曜日
TEL 0136-62-2148
※席数: 30席 駐車場: 10台



MAP 8 食事処 潮里

ボリューム大満足の人気定食屋
定食、麺類、丼物などメニューは約40種類と豊富。人気の「焼肉定食」は、特製タレで旨み引き出したお肉を、こだわりブレンドでふくら炊き上げたご飯と相性抜群。

SHOP DATA
所 寿都郡寿都町字渡島町 58 番地
営【昼】11:00～13:30
【夜】17:00～19:30
休 不定休 ※要問合せ
TEL 0136-62-3505
※席数: 27席 駐車場: 4台



MAP 1 ダイマル大谷会館

世代を超えて愛される老舗
寿都産の魚介を中心に多彩なメニューが味わえる老舗食事処。寿都湾の四季折々の魚介を4種のせた「しあわせ（四合）丼」や魚介の旨み広がる「磯ラーメン」が人気。

SHOP DATA
所 寿都郡寿都町字大磯町 12
営【昼】11:30～14:00
【夜】17:30～19:00
休 不定休 ※要問合せ
TEL 0136-62-2034
※席数: 100席 駐車場: 20台



MAP 2 寿し・食事処 かつぱ

寿司職人の技が光る老舗寿司処
寿司をメインに、定食や丼物、一品料理など多彩なメニューで、少数ながら家族連れでも楽しめる。新鮮な刺身と寿司が一度に味わえる「かつぱ定食」が人気メニュー。

SHOP DATA
所 寿都郡寿都町字大磯町 5
営 11:00～21:30
休 不定休 ※要問合せ
TEL 0136-62-2069
※席数: 80席 駐車場: 10台



MAP 5 みなとま～れ寿都

旬の食材を使ったメニュー必見
シラス、寿かき、ウニ、イクラ、アノコウなど旬の食材を使ったオリジナルメニューを楽しめる。天然岩海苔を使った「船瀬弁当」や「ホッケカレー」はファンが多い。

SHOP DATA
所 寿都郡寿都町字大磯町 29 番地 1
営（4月～9月）9:00～18:00 (Lo.17:30)
（10月～3月）9:00～17:00 (Lo.16:30)
休 4月～9月無休、
10月～3月は第1・3月曜日
（祝日の場合は翌日）、年末年始
TEL 0136-62-2550
※席数: 48席 駐車場: 39台



MAP 6 いこい飯店

みなとまちで楽しめる本格中華
寿都の新鮮魚介を使った本格中華が味わえる。ランチで人気の「マーボー豆腐定食」は、辛さの中に旨みが溢れクセになる味。「寿都産干し小女子チャーハン」も美味。

SHOP DATA
所 寿都郡寿都町字大磯町 85
営【昼】11:30～14:30 (Lo.14:00)
【夜】17:30～21:00 (Lo.20:30)
休 火曜日（月に数回、不定休あり）
TEL 0136-62-2208
※席数: 26席 駐車場: 店裏 10台



MAP 9 えび 寿し

職人の技術が生み出す本格寿司
寿都産の魚介を中心に新鮮なネタが味わえる寿司処。寿司職人歴50年の気さくな人柄の大將と、カウンターを挟んでの会話を楽しみながら寿司を味わえるのも魅力の一つ。

SHOP DATA
所 寿都郡寿都町字新栄町 49 番地 5
営 11:00～翌0:30
休 不定休 ※要問合せ
TEL 0136-62-3002
※席数: 15席



MAP 10 鳥 清

室蘭やきとりと創作料理を堪能
屋は食事処、夜は室蘭やきとりが味わえる人気居酒屋。粉から焼き上げ、肉と野菜が溶け込んだ濃厚な味わいの絶品「カツカレー」は、室蘭やきとりと並び人気メニュー。

SHOP DATA
所 寿都郡寿都町字矢追町 579 番地 14
営【昼】11:30～13:00
【夜】17:30～22:00
休 日曜日
TEL 0136-62-3331
※席数: 32席 駐車場: 6台



MAP 11 すつつ浜直市場

漁協直営！新鮮な魚介を浜直で
寿都湾で水揚げされたばかりの新鮮な魚介がずらりと並び浜直市場内にある食堂。鮮度抜群の旬の地魚をのせた「海鮮丼」はリーズナブルな価格で食べられると人気。

SHOP DATA
所 寿都郡寿都町字大磯町 196
営 11:00～14:00 (ランチタイム)
休（4月～9月）火曜日
（10月～3月）不定休 ※要問合せ
TEL 0136-62-2395
※席数: 25席 駐車場: 10台



MAP 15 日本海食堂

漁師直営！新鮮な海の幸を満喫
前浜で水揚げされたばかりの新鮮な魚介をリーズナブルに堪能できる。寿都産ウニを贅沢に使った「うに丼」、旬の刺身と煮魚の「海の幸定食」は要チェックメニュー。

SHOP DATA
所 寿都郡寿都町字磯野町横溝 69 番地
営（4月末～8月末）
【平日】11:00～14:30頃まで
【土日祝】11:00～15:00まで
休 木曜日 ※9月～4月下旬まで休業
TEL 0136-65-6351
※席数: 30席 テラス: 20席 駐車場: 15台



MAP 19 レストランうたすつ

ファミリー向けメニューが充実
広々とした店内から寿都のシンボル大型風車群を一望。浜のお母さんたちが作る愛情こもった「平日限定日替わりランチ」をはじめ、「カツ丼」や「ラーメン」が人気。

SHOP DATA
所 寿都郡寿都町字歌楽町歌楽 235 番地 1
営 11:00～14:00
休 日曜日、年末年始
TEL 0136-64-5066
※席数: 45席 駐車場: 15台



MAP 12 スツツ・オイスタービレッジ 寿都湾 かき小屋

豪快な鉄板焼きで海の幸を堪能
「寿かき」をはじめとした北海道産のかき、寿都産魚介などを豪快に鉄板焼きで楽しめる。かき（北海道産）の食べ放題プランも人気。

SHOP DATA
所 寿都郡寿都町字歌楽町種前 91-1
営 10:00～17:00
休 不定休 ※要問合せ
TEL 0136-64-5559
※席数: 90席 駐車場: 100台



MAP 16 レストランやまもと

温泉と共にゆっくり食事を堪能
寿都温泉ゆべつつのゆ内で、種類、定食など豊富なメニューを提供。おすすめの「天丼」はジューシーな天ぷらが豪華に盛りつけられ、味・ボリュームともに納得の一品。

SHOP DATA
所 寿都郡寿都町字湯別町下湯別 462
営【平日】11:00～14:30
17:00～20:00
【土日祝】11:00～20:00
休 月曜日（月曜日が祝日の場合は営業）
TEL 0136-64-5211
※席数: 36席
※駐車場: 寿都温泉ゆべつつのゆ 104台



MAP 20 カラオケわいわい

最新機種の良い音質で歌を楽しむ
全4室ある個室は6名～最大12名まで利用できる。飲み放題プランあり、カウンターのみ利用もOK。寿都の夜はわいわいで歌って飲んで盛り上がりよう！

SHOP DATA
所 寿都郡寿都町字渡島町 57-1
営【平日】18:00～翌1:00
【土日祝】15:00～翌1:00
休 月曜日 ※要問合せ
TEL 0136-75-7110
※部屋数: 個室4部屋 駐車場: 8台



MAP 13 すつつしらす会館

寿都湾を望み旬の味覚を楽しむ
寿都の春の味覚「小女子」が水揚げされる4月下旬～6月中旬に「生しらす丼」が味わえる。黄色い旗は「本日生しらす入荷」の目印。「釜揚げしらす丼」も人気の一品。

SHOP DATA
所 寿都郡寿都町字歌楽町美谷 206-1
営 11:00～14:00
休 不定休 ※要問合せ
TEL 0136-64-5018
※席数: 50席 駐車場: 30台



MAP 14 そば処 練御殿

職人が生み出す絶品手打ちそば
ニシン漁で栄えた寿都の歴史を象徴する「橋本家（旧練御殿）」土蔵に店を構えるそば処。そばの風味を活かしたごしの良い手打ちそばは、寿都産食材と相性抜群。

SHOP DATA
所 寿都郡寿都町歌楽町有戸 14
営 11:00～14:30
休（4月～11月）水曜日
※11月～3月は休業
TEL 0136-64-5400
※席数: 46席 駐車場: 15台



MAP 17 ドライブインユーキナイ

水産会社直営！海浜料理を堪能
水産加工会社「吉崎水産」の直営店。旬の海浜料理が楽しめる。中でも寿都産の「うに」を贅沢に使った「うにラーメン」、「生うに丼」、「海鮮丼」が人気。

SHOP DATA
所 寿都郡寿都町字歌楽町美谷
営（4月～10月末）
8:00～16:00
休 不定休 ※要問合せ
※11月～3月は休業
TEL 0136-64-5820
※席数: 40席 駐車場: 10台



MAP 18 海辺の茶屋 ぐ～みん

地場産魚介堪能！古民家カフェ
漁師直送の新鮮な魚介を使用した創作料理とスイーツを堪能。「寿都産水タコのスープパスタ」「深海の魔女」は、自家製トマトソースと旨味スープが絶妙に絡み合う。

SHOP DATA
所 寿都郡寿都町字歌楽町有戸 182
営（4月中旬～10月中旬）
11:30～16:00
（18:00以降は予約制）
休 月曜日
※10月中旬～4月中旬まで休業
TEL 0136-64-5690
※席数: 18席 駐車場: 6台