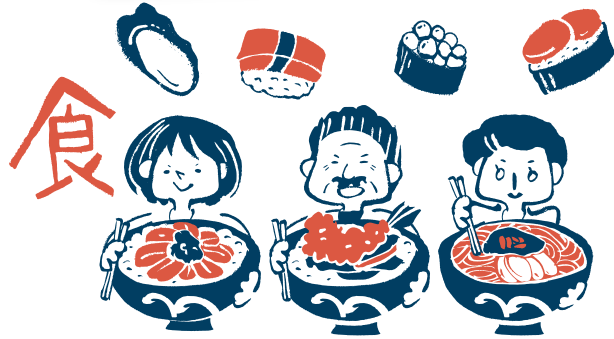


# 飲食店 ガイド

## 寿都の味覚を堪能 海風のお店たち



### MAP 3 寿都食堂・居酒屋 たつ日

大将のこだわりある逸品を堪能  
黒電話やレトロな看板で装飾された昭和の雰囲気漂う店内で、寿都産食材を中心に旬の一品料理や新鮮な刺身を堪能。個室でゆっくりと贅沢な時間を過ごせる。

**SHOP DATA**  
所 寿都郡寿都町字新栄町 16 番地 3  
営 17:00～翌0:00  
休 月曜日(月に1・2回不定休あり)  
TEL 0136-62-2353  
※席数: 35席 駐車場: 3台



### MAP 7 やきにく 風

無煙ロースターで楽しむ焼き肉  
和牛カルビ、やわらかホルモン、知床地鶏などジューシーな焼き肉と、石焼ピザや韓国冷麺などのサイドメニューも充実。個室でゆっくりと贅沢な時間を過ごせる。

**SHOP DATA**  
所 寿都郡寿都町字新栄町 6 番地 1  
「YUMEMI プラザ KUKI」1 階  
営 17:30～  
休 木曜日  
TEL 0136-62-2148  
※席数: 30席 駐車場: 10台



### MAP 4 昇 園

ボリューム満点本格中華を堪能  
メニュー豊富な本格中華料理店。人気の「ピリ辛五目玉子炒めご飯」は、エビやイカなどの魚介と豚肉、玉子を甘辛く炒めた一品。魚介豊富な「海鮮タンメン」も好評。

**SHOP DATA**  
所 寿都郡寿都町字新栄町 8 番地 1  
営 【昼】 11:00～14:00  
【夜】 17:00～20:30  
休 水曜日  
TEL 0136-62-3622  
※席数: 45席 駐車場: 5台



### MAP 8 食事処 潮里

ボリューム満足の人気定食屋  
定食、麺類、丼物など豊富なメニューが揃います。人気の「焼肉定食」は、特製タレで旨みを引き出されたお肉が、ふっくら炊き上げたご飯と相性抜群。

**SHOP DATA**  
所 寿都郡寿都町字渡島町 58 番地  
営 【昼】 11:00～13:30  
【夜】 17:00～  
休 不定休 ※要問合せ  
TEL 0136-62-3505  
※席数: 27席 駐車場: 4台



### MAP 5 みなとま～れ寿都

旬の食材を使ったメニュー必見  
しらす、寿かき、うに、いくら、あんこうなど、寿都湾で水揚げされる四季折々の食材を使ったオリジナルメニューが楽しめる。旬の魚介を使った季節限定ラーメンはファンが多い。

**SHOP DATA**  
所 寿都郡寿都町字大磯町 29 番地 1  
営 (4月～9月) 9:00～18:00 (Lo.17:30)  
(10月～3月) 9:00～17:00 (Lo.16:30)  
休 (4月～9月) 無休  
(10月～3月) 第1・3月曜日  
(祝日の場合は翌日)、年末年始  
TEL 0136-62-2550  
※席数: 48席 駐車場: 39台



### MAP 9 えび 寿し

職人の技術が生み出す本格寿司  
寿都産の魚介を中心に新鮮なネタが味わえる寿司処。寿司職人歴50年の気さくな人柄の大将と、カウンターを挟んでの会話を楽しみながら寿司を味わえるのも魅力の一つ。

**SHOP DATA**  
所 寿都郡寿都町字新栄町 49 番地 5  
営 11:00～翌0:00  
休 不定休 ※要問合せ  
TEL 0136-62-3002  
※席数: 15席



### MAP 6 いこい 飯店

みなとまちで楽しめる本格中華  
寿都の新鮮魚介を使った本格中華が味わえる。ランチで人気の「マーボー豆腐定食」は、辛さの中に旨みが溢れクセになる味。「寿都産干し小女子」季節限定ラーメンはファンが多い。

**SHOP DATA**  
所 寿都郡寿都町字大磯町 85  
営 【昼】 11:30～14:30 (Lo.14:00)  
【夜】 17:30～21:00 (Lo.20:30)  
休 火曜日(月に数回、不定休あり)  
TEL 0136-62-2208  
※席数: 20席 駐車場: 店裏10台



### MAP 10 鳥 清

室蘭やきとりと創作料理を堪能  
昼は食事処、夜は室蘭やきとりが味わえる人気居酒屋。粉から焼き上げ、肉と野菜が溶け込んだ濃厚な味わいの絶品「カツカレー」は、室蘭やきとりと並び人気メニュー。

**SHOP DATA**  
所 寿都郡寿都町字矢追町 579 番地 14  
営 【昼】 11:30～13:00  
【夜】 17:30～22:00  
休 日曜日  
TEL 0136-62-3331  
※席数: 32席 駐車場: 6台



### MAP 15 日本海食堂

漁師直営! 新鮮な海の幸を満喫  
前浜で水揚げされたばかりの新鮮な魚介をリーズナブルに堪能できる。寿都産ウニを贅沢に使った「うに丼」、旬の刺身と煮魚の「海の幸定食」は要チェックメニュー。

**SHOP DATA**  
所 寿都郡寿都町字磯谷町横溝 69 番地  
営 (4月末～8月末)  
【平日】 11:00～14:30頃まで  
【土日祝】 11:00～15:00まで  
休 木曜日 ※9月～4月下旬まで休業  
TEL 0136-65-6351  
※席数: 30席 テラス: 20席 駐車場: 15台



### MAP 19 カラオケワイワイ

最新機種の高品質音で歌を楽しむ  
全4室ある個室は6名～最大12名まで利用できる。飲み放題プランあり、カウンターのみ利用もOK。寿都の夜はわいわい歌って飲んで盛り上がる!

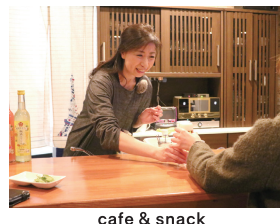
**SHOP DATA**  
所 寿都郡寿都町字渡島町 57-1  
営 19:00～翌3:00  
休 月曜日 ※要問合せ  
TEL 0136-75-7110  
※部屋数: 個室4部屋 駐車場: 8台



### MAP 16 ふじ 食堂

温泉と共にゆっくり食事を堪能  
寿都温泉ゆべつゆのゆ内で、麺類、定食など豊富なメニューを提供。おすすめの「ざんぎ定食」はジューシーな味わいが楽しめます。味・ボリュームともに納得の一品。

**SHOP DATA**  
所 寿都郡寿都町字湯別町下湯別 462  
営 【平日】 11:00～14:00  
17:00～20:00  
【土日祝】 11:00～20:00  
休 月曜日(月曜日が祝日の場合は営業)  
TEL 0136-64-5211  
※席数: 36席  
※駐車場: 寿都温泉ゆべつゆのゆ 104台



### MAP 20 都 夢 (とむ)

気軽に楽しめる地元住民憩いの場  
手作りの一品料理とママの作る明るく楽しい雰囲気、地元住民に愛されているスナック。仲間同士でゆっくりと楽しめる宴会プランもおすすすめ。(要予約)

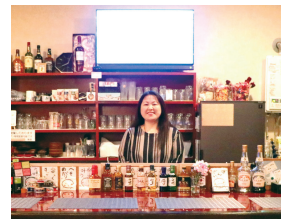
**SHOP DATA**  
所 寿都郡寿都町字新栄町 6 番地 1  
「YUMEMI プラザ KUKI」1 階 4号  
営 19:00～翌1:00  
休 日曜日  
TEL 0136-75-7155  
※席数: 24席 駐車場: 10台



### MAP 17 海辺の茶屋 ぐ～みん

地場産魚介堪能! 古民家カフェ  
漁師直送の新鮮な魚介を使用した創作料理とスイーツを堪能。自家製トマトソースと旨みスープが絶妙な「寿都産水タコのスープパスタ「深海の魔女」」や、可愛いテイクアウトフードも人気。

**SHOP DATA**  
所 寿都郡寿都町字歌楽町有戸 182  
営 (テイクアウト)  
11:30～16:00 (Lo.15:00)  
(イートイン)  
11:30～21:00 (要予約)  
休 不定休(10月～4月休業期間あり)  
TEL 0136-64-5690  
※席数: 18席 駐車場: 6台



### MAP 21 美 寿 都 (みすず)

明るいママと楽しく飲んで歌える  
種類豊富なドリンクは1杯500円から。カラオケは1曲100円で楽しめる。アットホームな雰囲気ママ会や女子会、一人でも楽しい時間を過ごせる空間。

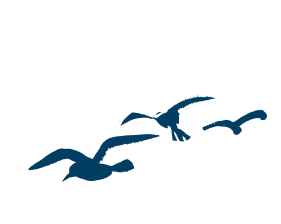
**SHOP DATA**  
所 寿都郡寿都町字新栄町 6 番地  
「YUMEMI プラザ KUKI」2 階  
営 21:00～翌1:00  
休 不定休 ※要問合せ  
TEL 070-4792-0040  
※席数: 20席 駐車場: 10台



### MAP 18 レストラン うたすつ

ファミリー向けメニューが充実  
広々とした店内から寿都のシンボル大型風車群を一望。浜のお母さんたちが作る愛情こもった「平日限定日替わりランチ」をはじめ、「カツ丼」や「ラーメン」が人気。

**SHOP DATA**  
所 寿都郡寿都町字歌楽町歌楽 235 番地 1  
営 11:00～14:00  
休 日曜日、年末年始  
TEL 0136-64-5066  
※席数: 45席 駐車場: 15台



### MAP 14 そば処 鯉御殿 昌の屋

職人のこだわり詰まった絶品蕎麦  
ニシン漁で栄えた寿都の歴史を象徴する「橋本家(旧鯉御殿)」土蔵に店を構えるそば処。落ち着きのある空間で、職人のこだわりが沢山詰まった美味しい蕎麦をぜひ堪能ください。

**SHOP DATA**  
所 寿都郡寿都町字歌楽町有戸 14  
営 11:00～16:30  
休 水曜日  
TEL 0136-64-5677  
※席数: 46席 駐車場: 15台

