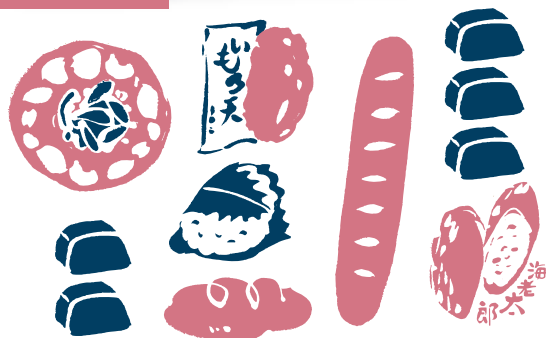


菓子
ベーカリー

歴史ある銘菓 &
まちのベーカリー



MAP 2 若狭屋老舗

北海道銘菓
「わかさいも」のルーツ!
元祖「わかさ屋いも」です



創業100年を超える老舗。素朴でやさしい甘みが特徴の「わかさ屋いも」は、代々受け継がれてきた伝統ある銘菓。その他「いもの天」「弁慶」「こしあんドーナツ」などまごころが込められた手づくりの和菓子がそろう。

SHOP DATA
所 寿都郡寿都町字大磯町 86
営 9:00 ~ 18:00
※閉店時間が早まる場合あり
休 不定休
TEL 0136-62-2033

MAP 4 千秋庵菓子舗

原料にこだわった
海の町ならではの
お菓子はいかがですか?



ほんのり磯の風味が漂う「昆布羊羹」は、昆布の香りと旨み、上品な甘さが絶妙にマッチした逸品。黒砂糖100%使用の生地になめらかなこしあんがたっぷり入った「まんじゅう」や、つぶあんがぎゅっと詰まった「鮭最中」、2種類の味が楽しめる「だし風の街」も人気。

SHOP DATA
所 寿都郡寿都町字大磯町 33
営 9:00 ~ 19:00
休 日曜日
TEL 0136-62-2211

MAP 1 本田菓子舗

多様なケーキや
しらすを使ったガレット
多彩なお菓子に出合える



明治42年創業。親子2代の職人が生み出す種類豊富な和洋菓子が人気の店。4~11月限定の「しらすガレット」は、甘さと香ばしさが絶妙。パイ生地に風味豊かな白あんが包まれた「にしん御殿の街」はファンが多い逸品。

SHOP DATA
所 寿都郡寿都町字大磯町 93-1
営 8:00 ~ 19:30
休 不定休
TEL 0136-62-2108

MAP 3 甘寿堂

売り切れ御免!
幻の銘菓
「海老太郎」



大正初め頃創業。地元で愛され親しまれてきた「海老太郎」は、愛情こめて一つ一つを手作り。サクサクした衣の中にはフワッとした白あんが入っており、見た目はエビフライにそっくり。地元のみならず、遠方からも多くのファンが買い求める逸品。

SHOP DATA
所 寿都郡寿都町字新栄町 56-3
営 9:00 ~ 19:00
休 日曜日・平日不定休
TEL 0136-62-2113

MAP 5 ベーカリー寿

~KOTOBUKI~

種類豊富な
焼き立てパン
はいかがですか?

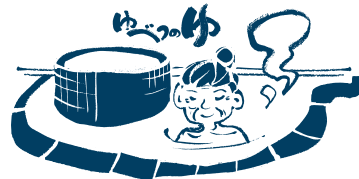


2018年11月に誕生した町内初のパン専門店。食パンや総菜パン、菓子パンなど約30種類の焼き立てパンがずらりと並び、季節の食材を使った期間限定パンは要チェック! Facebookで新商品情報などを発信中。

SHOP DATA
所 寿都郡寿都町字新栄町104番地
みなくる104(1階)
営 10:30 ~ 16:00
休 日曜日
TEL 0136-75-7040

温泉博士も認めた
全道トップクラスの泉質

温泉
施設



寿都温泉ゆべつのゆ

美肌効果が高いとされる硫黄泉と、血行を良くする効果が高いとされる塩化物泉の2つの泉質が楽しめる天然温泉。四季折々の寿都の景色が楽しめる露天風呂もおすすです。ゆったりとくつろげる大広間や食堂、地元の特産品を豊富に取りそろえた売店、美しい自然に囲まれたコテージなど各施設も充実しております。

2つの泉質で
最高のリラクゼーション
タイムを



硫黄泉は古くなった皮膚の角質に効果があります。特にアルカリ性の高い硫黄泉は肌にも優しいと言われ、しっとりした肌触りで、湯上りには肌がつるつるになります。

塩化物質は身体を温める効果が大きく血液の循環を良くし筋肉をやわらげ、癒し効果があります。じんわりと心の底から癒されます。



毎週日曜日の午前11時45分~ゆべつのゆ敷地内で地元漁師さんが新鮮な魚介類や手作り加工品を販売。売切れ次第終了の為お早めに!
※漁の状況により中止の場合あり。ゆべつのゆにお問い合わせください。

毎週火曜日は半額デー開催!



MAP 1
所 寿都郡寿都町湯別町下湯別 462
TEL 0136-64-5211
営 10:30 ~ 21:00
休 毎月第1月曜日(祝の場合は翌日)
料 大人600円、中学生以下300円、小学生以下無料
※毎週火曜日は半額デー開催
■「ふじ食堂」情報はP18へ
■「コテージ湯郷の宿」情報はP22へ