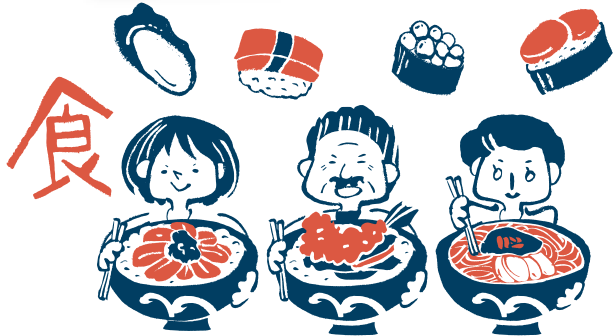


# 飲食店 ガイド

## 寿都の味覚を堪能 海風のお店たち



### MAP 3 寿都食堂・居酒屋 たつ日

大将のこだわりある逸品を堪能  
黒電話やレトロな看板で装飾された昭和の雰囲気漂う店内で、寿都産食材を中心に旬の一品料理や新鮮な刺身など、地魚を知り尽くす大将が生み出す逸品を味わえる。

**SHOP DATA**  
所 寿都郡寿都町字新栄町 16 番地 3  
営 17:00～翌0:00  
休 月曜日(月に1・2回不定休あり)  
TEL 0136-62-2353  
※席数: 35席 駐車場: 3台



### MAP 4 昇園

ボリューム満点本格中華を堪能  
メニュー豊富な本格中華料理店。人気の「ヒリ辛五目玉子炒めご飯」は、エビやイカなどの魚介と豚肉、玉子を甘辛く炒めた一品。魚介豊富な「海鮮タンメン」も好評。

**SHOP DATA**  
所 寿都郡寿都町字新栄町 8 番地 1  
営【昼】11:00～13:30  
【夜】17:00～20:00  
休 水曜日  
TEL 0136-62-3622  
※席数: 45席 駐車場: 5台



### MAP 7 やきにく 風

無煙ロースターで楽しむ焼き肉  
和牛カルビ、やわらかホルモン、知床地鶏などジューシーな焼き肉と、石焼ピンパや韓国冷麺などのサイドメニューも充実。個室でゆっくりと贅沢な時間を過ごせる。

**SHOP DATA**  
所 寿都郡寿都町字新栄町 6 番地 1  
【YUMEMI プラザ KUKI】1 階  
営 17:30～  
休 木曜日  
TEL 0136-62-2148  
※席数: 30席 駐車場: 10台



### MAP 8 食事処 潮里

ボリューム大満足の人気定食屋  
定食、麺類、丼物など豊富なメニューが揃います。人気の「焼肉定食」は、特製タレで旨みを引き出されたお肉が、ふっくら炊き上げたご飯と相性抜群。

**SHOP DATA**  
所 寿都郡寿都町字渡島町 58 番地  
営【昼】11:00～13:30  
【夜】17:00～  
休 不定休 ※要問合せ  
TEL 0136-62-3505  
※席数: 27席 駐車場: 4台



### MAP 1 ダイマル大谷会館

世代を超えて愛され続ける老舗  
寿都産の魚介を中心に多彩なメニューが味わえる老舗食事処。寿都湾の四季折々の魚介を4種のせた「しあわせ(四合)丼」や魚介の旨み広がる「磯ラーメン」が人気。

**SHOP DATA**  
所 寿都郡寿都町字大磯町 12  
営【昼】11:30～14:00  
【夜】17:30～19:00  
休 不定休 ※要問合せ  
TEL 0136-62-2034  
※席数: 50席 駐車場: 20台



### MAP 5 みなとま〜れ寿都

旬の食材を使ったメニュー必見  
しらす、寿かき、うに、いくら、あんこうなど、寿都湾で水揚げされる四季折々の食材を使ったオリジナルメニューが楽しめる。旬の魚介を使った季節限定ラーメンはファンが多い。

**SHOP DATA**  
所 寿都郡寿都町字大磯町 29 番地 1  
営(4月～9月)9:00～18:00(La.17:30)  
(10月～3月)9:00～17:00(La.16:30)  
休(4月～9月)無休  
(10月～3月)第1・3日曜日  
(祝日の場合は翌日)、年末年始  
TEL 0136-62-2550  
※席数: 48席 駐車場: 39台



### MAP 9 えび 寿し

職人の技術が生み出す本格寿司  
寿都産の魚介を中心に新鮮なネタが味わえる寿司処。寿司職人歴50年の気さくな人柄の大將と、カウンターを挟んでの会話を楽しみながら寿司を味わえるのも魅力の一つ。

**SHOP DATA**  
所 寿都郡寿都町字新栄町 49 番地 5  
営 11:00～翌0:00  
【夜】17:00～  
休 不定休 ※要問合せ  
TEL 0136-62-3002  
※席数: 15席



### MAP 2 寿し・食事処 かつぱ

気軽に入れる食事処の老舗  
寿都の旬の食材をメインに、定食や海鮮丼、一品料理など多彩なメニューで、少人数から家族連れでも楽しめる。新鮮な刺身が味わえる「かつぱ定食」が人気。

**SHOP DATA**  
所 寿都郡寿都町字大磯町 5  
営【昼】11:00～14:00  
【夜】17:00～  
休 不定休 ※要問合せ  
TEL 0136-62-2069  
※席数: 50席 駐車場: 10台



### MAP 6 いこい飯店

みなとまちで楽しめる本格中華  
寿都の新鮮魚介を使った本格中華が味わえる。ランチで人気の「マーボー豆腐定食」は、辛さの中に旨みが溢れクセになる味。「寿都産干し小女子チャーハン」も美味。

**SHOP DATA**  
所 寿都郡寿都町字大磯町 85  
営【昼】11:30～14:30(La.14:00)  
【夜】予約制(前日までに問合せ)  
休 火曜日(月に数回、不定休あり)  
TEL 0136-62-2208  
※席数: 20席 駐車場: 店裏 10台



### MAP 10 鳥 清

室蘭やきとりと創作料理を堪能  
昼は食事処、夜は室蘭やきとりが味わえる人気居酒屋。粉から焼き上げ、肉と野菜が溶け込んだ濃厚な味わいの絶品「カツカレー」は、室蘭やきとりと並ぶ人気メニュー。

**SHOP DATA**  
所 寿都郡寿都町字矢追町 579 番地 14  
営【昼】11:30～13:00  
【夜】17:00～21:00  
休 日曜日  
TEL 0136-62-3331  
※席数: 32席 駐車場: 6台



### MAP 11 やまもと

食卓が彩り豊かになる惣菜専門店  
手作りの味、素材のおいしさが伝わる惣菜をテイクアウトできるお店です。丁寧に作られた料理の数々がおいしい味と評判。特に揚げたての天ぷらが人気です。

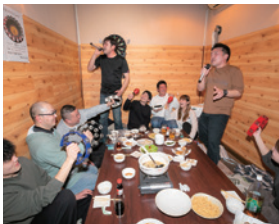
**SHOP DATA**  
所 寿都郡寿都町字新栄町 6 番地  
【YUMEMI プラザ KUKI】1 階  
営 11:00～14:00  
16:00～18:00  
休 日曜日、月曜日  
TEL 090-2071-5667  
※駐車場: 10台



### MAP 15 日本海食堂

漁師直営! 新鮮な海の幸を満喫  
前浜で水揚げされたばかりの新鮮な魚介をリーズナブルに堪能できる。寿都産ウニを贅沢に使った「うに丼」、旬の刺身と煮魚の「海の幸定食」は要チェックメニュー。

**SHOP DATA**  
所 寿都郡寿都町字磯谷町横溝 69 番地  
営(4月末～8月末)  
【平日】11:00～14:30頃まで  
【土日祝】11:00～15:00まで  
休 木曜日 ※9月～4月下旬まで休業  
TEL 0136-65-6351  
※席数: 30席 テラス: 20席 駐車場: 15台



### MAP 19 カラオケワイワイ

最新機種の良い音で歌を楽しむ  
全4室ある個室は6名～最大12名まで利用できる。飲み放題プランあり、カウンターのみの利用もOK。寿都の夜はわいわいで歌って飲んで盛り上がりましょう!

**SHOP DATA**  
所 寿都郡寿都町字渡島町 57-1  
営 19:00～翌3:00  
休 月曜日 ※要問合せ  
TEL 0136-75-7110  
※部屋数: 個室4部屋 駐車場: 8台



### MAP 12 スツツ・オイスタービレッジ

豪快な鉄板焼きで海の幸を堪能  
「寿かき」をはじめとした北海道産のかき、寿都産魚介などを豪快に鉄板蒸し焼きで楽しめる。かき(北海道産)の食べ放題プランも人気。

**SHOP DATA**  
所 寿都郡寿都町字歌楽町種前 91-1  
営 10:00～16:00  
休 不定休 ※要問合せ  
TEL 0136-64-5559  
※席数: 90席 駐車場: 100台



### MAP 16 ふじ食堂

温泉と共にゆっくり食事を堪能  
寿都温泉ゆべつゆのゆいで、種類、定食など豊富なメニューを提供。当店おすすめは「味噌ラーメン」。深い味わいが楽しめます。味・ボリュームともに納得の一品。

**SHOP DATA**  
所 寿都郡寿都町字湯別町下湯別 462  
営【平日】11:00～13:50  
17:00～19:40  
【土日祝】11:00～19:40  
休 月曜日(月曜日が祝日の場合は営業)  
TEL 0136-64-5211  
※席数: 36席  
※駐車場: 寿都温泉ゆべつゆのゆ 104台



### MAP 20 都 夢(とむ)

気軽に楽しめる地元住民憩いの場  
手作りの一品料理とママの作る明るく雰囲気、地元住民に愛されているスナック。仲間同士でゆっくりと楽しめる宴会プランもおすすめ。(要予約)

**SHOP DATA**  
所 寿都郡寿都町字新栄町 6 番地 1  
【YUMEMI プラザ KUKI】1 階 4 号  
営 19:00～翌1:00  
休 日曜日  
TEL 0136-75-7155  
※席数: 24席 駐車場: 10台



### MAP 13 すつつ しらす会館

寿都湾を望む旬の味覚を楽しむ  
寿都の春の味覚「小女子」が水揚げされる4月下旬～6月中旬に「生しらす丼」が味わえる。黄色い旗は「本日生しらす入荷」の目印。「釜揚げしらす丼」も人気の一品。

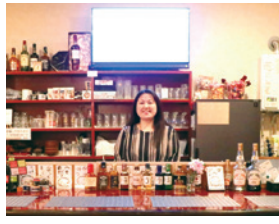
**SHOP DATA**  
所 寿都郡寿都町字歌楽町美谷 206-1  
営 10:00～14:00  
休 不定休 ※要問合せ  
TEL 0136-64-5018  
※席数: 50席 駐車場: 30台



### MAP 17 海辺の茶屋 ぐ〜みん

地場産魚介堪能! 古民家カフェ  
漁師直送の新鮮な魚介を使用した創作料理とスイーツを堪能。自家製トマトソースと旨みスープが絶妙な「寿都産水タコのスープバスタ」深海の魔女”や、可愛いテイクアウトフード

**SHOP DATA**  
所 寿都郡寿都町字歌楽町 182  
営 11:30～15:00(La.14:30)  
休 不定休(10月～4月休業期間有り)  
TEL 090-6870-5249  
※席数: 12席 駐車場: 5台



### MAP 21 美 寿 都(みすず)

明るいママと楽しく飲んで歌える  
種類豊富なドリンクは1杯500円から。カラオケは1曲100円で楽しめる。アットホームな雰囲気でもママ会や女子会、一人でも楽しい時間を過ごせる空間。

**SHOP DATA**  
所 寿都郡寿都町字新栄町 6 番地  
【YUMEMI プラザ KUKI】2 階  
営 21:00～翌1:00  
休 不定休 ※要問合せ  
TEL 070-4792-0040  
※席数: 20席 駐車場: 10台



### MAP 14 そば処 練御殿 昌の屋

職人のこだわり詰まった絶品蕎麦  
ニシン漁で栄えた寿都の歴史を象徴する「橋本家(旧練御殿)」土蔵に店を構えるそば処。落ち着きのある空間で、職人のこだわりが沢山詰まった美味しい蕎麦をぜひご堪能ください。

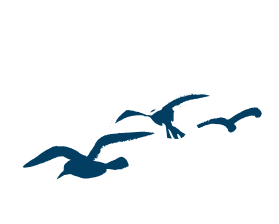
**SHOP DATA**  
所 寿都郡寿都町歌楽町有戸 14  
営(4月～10月)11:00～16:00(La.15:30)  
(11月～3月)11:00～15:00(La.14:30)  
休 水曜日  
TEL 0136-64-5677  
※席数: 46席 駐車場: 15台



### MAP 18 レストランうたすつ

ファミリー向けメニューが充実  
広々とした店内から寿都のシンボル大型風車群を一望。浜のお母さんたちが作る愛情こもった「平日限定日替わりランチ」をはじめ、「カツ丼」や「ラーメン」が人気。

**SHOP DATA**  
所 寿都郡寿都町字歌楽町歌楽 235 番地 1  
営 11:00～14:00  
休 日曜日、年末年始  
TEL 0136-64-5066  
※席数: 45席 駐車場: 15台



### MAP 19 カラオケワイワイ

最新機種の良い音で歌を楽しむ  
全4室ある個室は6名～最大12名まで利用できる。飲み放題プランあり、カウンターのみの利用もOK。寿都の夜はわいわいで歌って飲んで盛り上がりましょう!

**SHOP DATA**  
所 寿都郡寿都町字渡島町 57-1  
営 19:00～翌3:00  
休 月曜日 ※要問合せ  
TEL 0136-75-7110  
※部屋数: 個室4部屋 駐車場: 8台